



## OBČINA ŽELEZNIKI

Češnjica 48, 4228 Železniki, tel.: (04) 500-00-00, faks: (04) 500-00-20, e-mail: uprava@obcina.zelezniki.si

Datum: 5.3.2018  
Številka: 3501-45/2018-002

Vlagatelj zahteve za izdajo potrdila: OBČINA ŽELEZNIKI, ČEŠNJICA 48, 4228 ŽELEZNIKI

### POTRDILO O NAMENSKI RABI ZEMLJIŠČA

(na podlagi 105. člena Zakona o prostorskem načrtovanju (ZPNačrt), Ur.l. RS, št. 33/2007, 108/2009)

#### 1. PODATKI O ZEMLJIŠKI PARCELI / PARCELAH OZIROMA OBJEKTIH, KI SO PREDMET PRAVNEGA PROMETA

katastrska občina: 2062 - Studeno

številka zemljiške parcele / parcel: 1151/2, 1151/3

#### 2. PROSTORSKI AKTI, KI VELJAJO NA OBMOČJU ZEMLJIŠKE PARCELE / PARCEL

Prostorske sestavine planskih aktov občine:

- Odlok o Občinskem prostorskem načrtu Občine Železniki, (Ur.l. RS, št. 41/13, 42/13, 41/16)

#### 3. PODATKI O NAMENSKI RABI PROSTORA

Kat. občina	Parcela	Osnovna namenska raba	Podrobnejša namenska raba
2062 - Studeno	1151/2	stavbna zemljišča	SK – površine podeželskega naselja
2062 - Studeno	1151/3	stavbna zemljišča	SK – površine podeželskega naselja

#### 4. PROSTORSKI UKREPI:

zakonita predkupna pravica občine: ne obstaja

#### 5. PODATKI O OBMOČJIH VAROVANJ IN OMEJITEV

- vrsta varovanja oziroma omejitve:

Erozijska območja: običajni zaščitni ukrepi

(2) Zemljišče, ki neposredno meji na vodno zemljišče, je priobalno zemljišče celinskih voda. Priobalna zemljišča so tudi vsa zemljišča nad visoko vodnimi nasipi. Zunanja meja priobalnih zemljišč sega na vodah 1. reda 15 m od meje vodnega zemljišča, na vodah 2. reda pa 5 m od meje vodnega zemljišča. Zunanja meja priobalnih zemljišč na vodah 1. reda zunaj območij naselja sega najmanj 40 metrov od meje vodnega zemljišča. Vodotok 1. reda na območju občine Železniki je Selška Sora, vsi ostali vodotoki pa sodijo v vodotoke 2. reda.

- gradnja na vodnem in priobalnem zemljišču ni dovoljena, razen v primerih, ki jih določajo predpisi o vodah
- za posege v vodna in priobalna zemljišča je potrebno pridobiti soglasje organa, pristojnega za vode.

#### 6. PODATKI O VAROVANJU IN OMEJITVAH PO POSEBNIH PREDPISIH

Območja, ki so s posebnim aktom oziroma predpisom o zavarovanju opredeljena kot varovana območja:

- vrsta varovanega območja: EŠD 12070 Rudno; Domačija Rudno 23; stavbna dediščina
- predpis oziroma akt o zavarovanju: Pravilnik o registru kulturne dediščine (Ur.l. RS, št. 66/2009)

#### 7. OPOZORILO GLEDE VELJAVNOSTI POTRDILA O NAMENSKI RABI ZEMLJIŠČA.

Potrdilo o namenski rabi zemljišča velja do uveljavitve sprememb prostorskega akta.

#### 8. PRILOGA K POTRDILO

kopija kartografskega dela prostorskega akta:

- OPN za območje Občine Železniki (namenska raba)

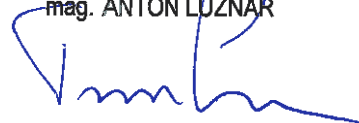
9 PLAČILO UPRAVNE TAKSE

Potrdilo je na podlagi 23. člena Zakona o upravnih taksah (Uradni list RS, št. 106/10 – uradno prečiščeno besedilo, 14/15 – ZUUJFO, 84/15 – ZZelP-J in 32/16) takse prosto.

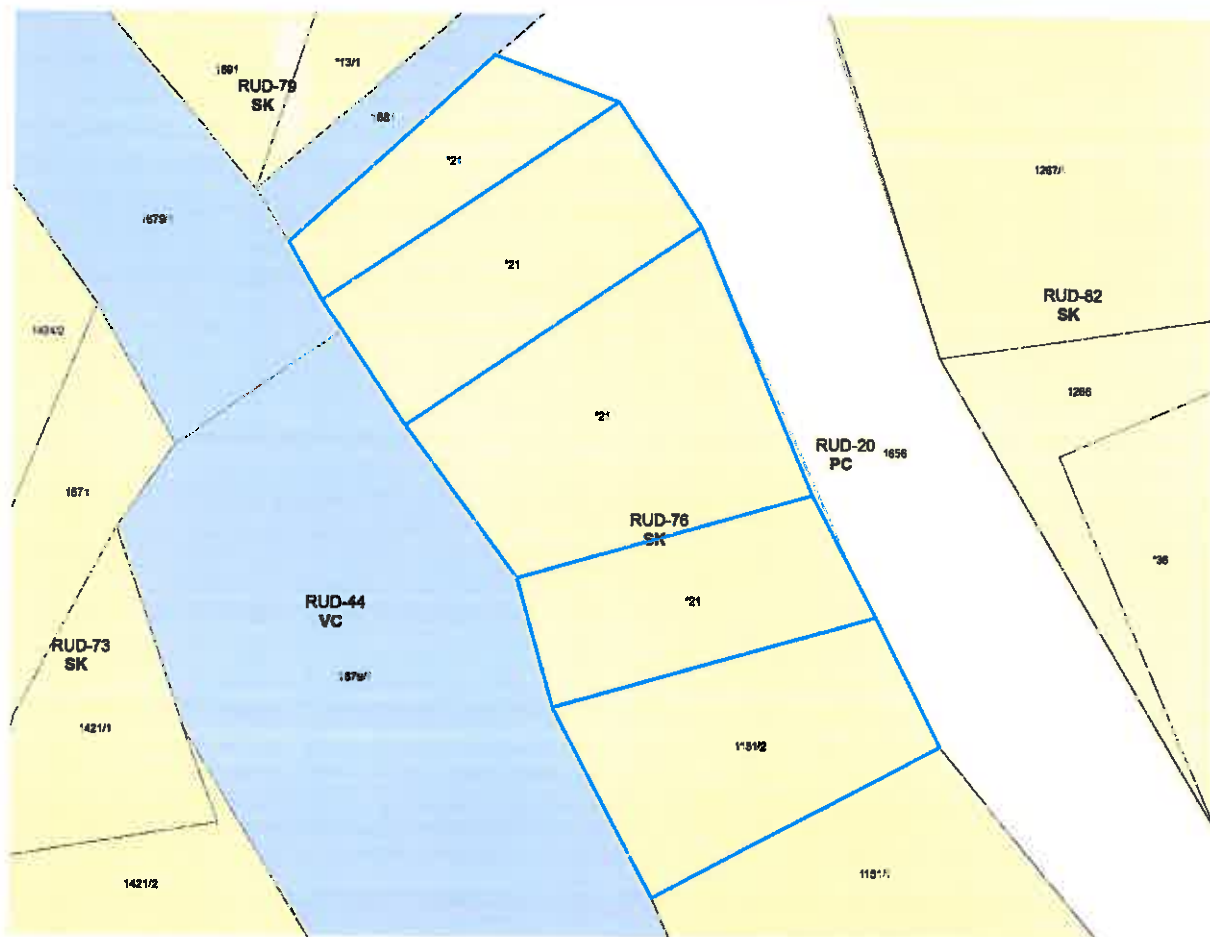
Pripravil:  
Marko Demšar, univ.dipl.inž.geod.  
Strokovni sodelavec za urbanizem



Odgovorna oseba:  
župan Občine Železniki  
mag. ANTON LUZNAR



**PRILOGA K POTRDLILU ŠT. 3501-45/2018-002, 5.3.2018; KARTOGRAFSKI PRIKAZ NAMENSKE RABE OPN ŽELEZNIKI (Odluk o Občinskem prostorskem načrtu Občine Železniki, (Ur.l. RS, št. 41/13, 42/13, 41/16), LIST D2522**



**LEGENDA**

**OBMOČJA PODROBNEJŠE NAMENSKE RABE PROSTORA**  
**OBMOČJA STAVBNIH ZEMLJIŠČ**

<b>B</b> Območje stanovanj	<b>PA</b> Območje proizvodnih dejavnosti	<b>Z</b> Območje zelenih površin	<b>T</b> Območje komunikacijske infrastrukture	<b>GOZDNIH ZEMLJIŠČ</b>
<b>BS</b> Stanovanjske površine	<b>P</b> Površine za industrijo	<b>Z5</b> Površine za oddih rekreacijo in šport	<b>E</b> Območje energetske infrastrukture	<b>GZ</b> Gozdna zemljišča
<b>BSB</b> Stanovanjske površine za posebno namena	<b>PO</b> Gospodarske cone	<b>ZP</b> Parki	<b>O</b> Območje okoljske infrastrukture	<b>OBMOČJA VODA</b>
<b>SK</b> Površine podaljšeknega neseja	<b>PK</b> Površine z objektii za kmetijsko proizvodnjo	<b>ZN</b> Pokopalnica	<b>A</b> Površine razporejene posejitve	<b>C</b> Celinske vode
<b>BP</b> Površine pošlinskih hiš	<b>B</b> Poseljena območja	<b>P</b> Območja prometnih površin	<b>OBMOČJA KMETIJSKIH ZEMLJIŠČ</b>	<b>V</b> Območja vodne infrastrukture
<b>C</b> Območja centralnih dejavnosti	<b>LS</b> Površine za baržice	<b>PC</b> Površine ozal	<b>K1</b> Najboljše kmetijske zemljišča	<b>DRUGIH ZEMLJIŠČ</b>
<b>CS</b> Centralne območja centralnih dejavnosti	<b>SC</b> Športni centri	<b>PD</b> Čistile prometne površine	<b>K2</b> Druga kmetijska zemljišča	<b>DR</b> Površine nadzarnega pridobivalnega prostora
<b>D</b> Druga območja centralnih dejavnosti				



PREPIS JE ENAK ORIGINALU!

